

السؤال الضمان

الفحص المبكر لسرطان الثدي



هل التأمين يغطي الفحص المبكر لسرطان الثدي؟

تغطي وثيقة الضمان الصحي الأساسية الفحص المبكر لسرطان الثدي وذلك للوثائق الجديدة والمجددة.

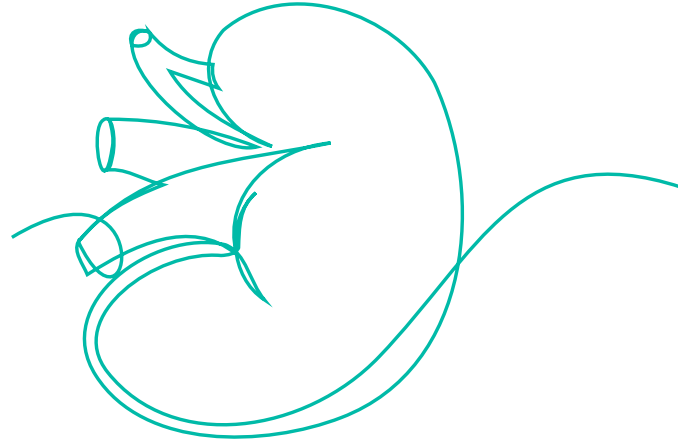


زراعة الكلى



هل أصبحت زراعة الكلى مغطاة بالتأمين؟

نعم، تغطي وثيقة الضمان الصحي الأساسية تكاليف زراعة الكلى بحد أقصى 250 ألف ريال سعودي خلال مدة الوثيقة وذلك للوثائق الجديدة والمجددة.

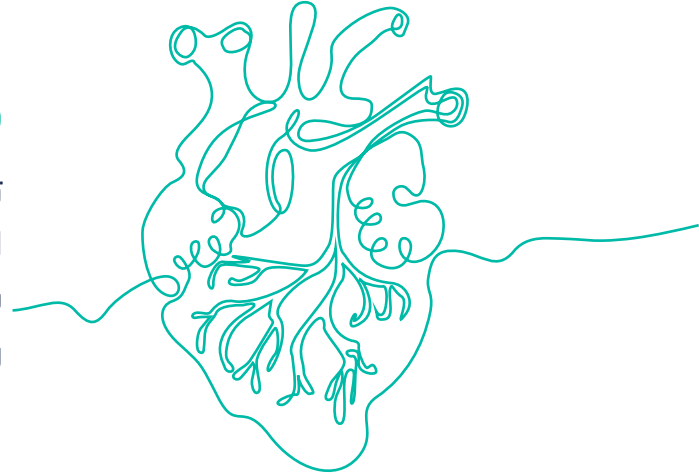


أمراض القلب



هل التأمين الصحي يغطي أمراض القلب؟

تغطي وثيقة الضمان الصحي الأساسية تكاليف حالات التلف في صمامات القلب بحد أقصى 150 ألف ريال سعودي خلال مدة الوثيقة وذلك للوثائق الجديدة والمجددة.

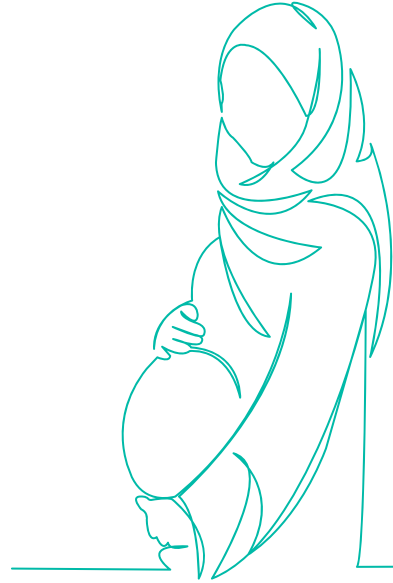


تعزير صحة المرأة



هل الوثيقة المحدثة تغطي موانع الحمل؟

نعم، تغطي وثيقة الضمان الصحي الأساسية تكاليف موانع الحمل بحد أقصى 1,500 ريال خلال مدة الوثيقة وذلك للوثائق الجديدة والمجددة.



الإنفلونزا الموسمية



هل التأمين الصحي يغطي لقاح الإنفلونزا الموسمية؟

تغطي وثيقة الضمان الصحي الأساسية الإجراءات الوقائية مثل التطعيمات بما في ذلك التطعيمات الموسمية وفق التعليمات الصادرة من وزارة الصحة.



نموذج الإفصاح



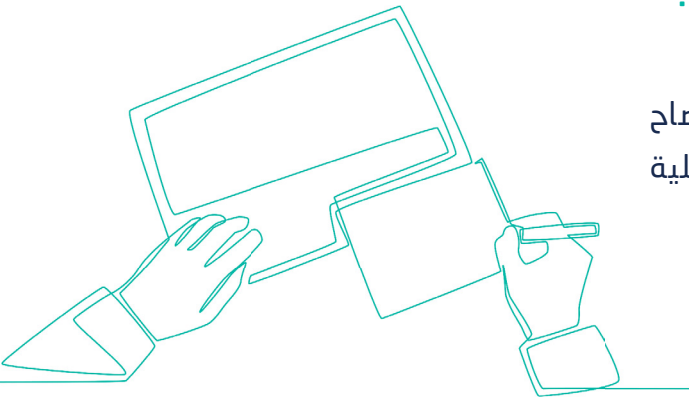
هل يلزم توقيع الموظف على نموذج الإفصاح الطبي؟

نعم ، يجب على الموظف أن يقوم بالتوقيع بنفسه على نموذج الإفصاح الطبي الموحد، ويعد توقيع صاحب العمل بدلاً عن الموظف عمل غير نظامي.

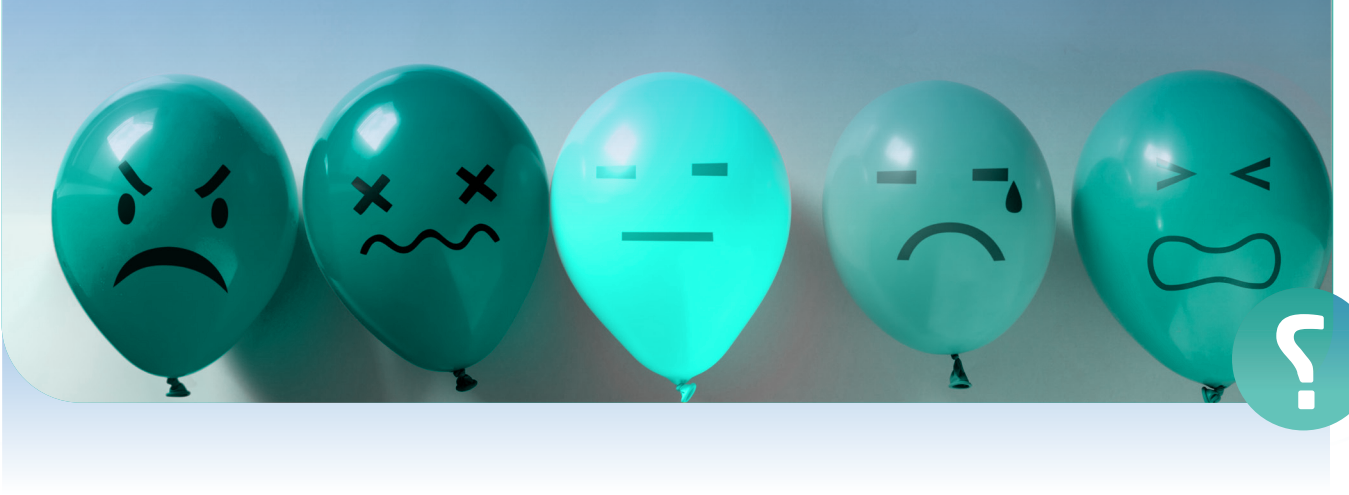


هل يلزم لإجراء عملية التكميم على التأمين تعبئة نموذج الإفصاح لتأمين الشركات؟

عدم تعبئة بيانات الطول والوزن في نموذج الإفصاح الطبي الموحد سيؤدي إلى رفض تغطية تكاليف عملية جراحة السمنة المفرطة.

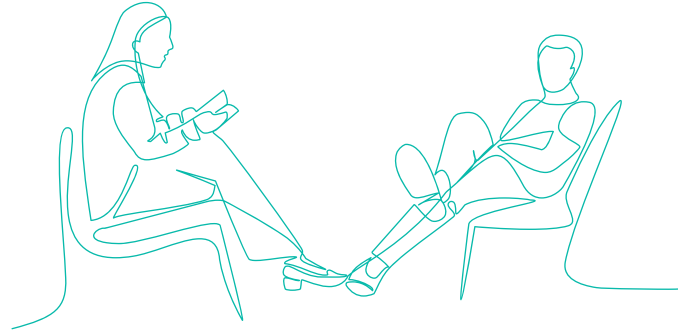


وثيقة الضمان الصحي الأساسية الحالات النفسية



**هل يغطي التأمين الصحي الأمراض النفسية
إلى 50 ألف ريال أم كما هو موضح في
وثيقة التأمين الخاص بي 15 ألف ريال؟**

تغطي وثيقة الضمان الصحي الأساسية تكاليف علاج الحالات النفسية بحد أقصى 50 ألف ريال سعودي خلال مدة الوثيقة وذلك للوثائق الجديدة والمجددة.



وثيقة الضمان الصحي الأساسية الرعاية المديدة (طويلة المدة)



هل وثيقة الضمان الصحي الأساسية المحدثة تغطي الرعاية المديدة؟

تغطي وثيقة الضمان الصحي الأساسية المحدثة الرعاية المديدة (رعاية طويلة المدة) المقتصرة على الرعاية التمريضية والعناية.

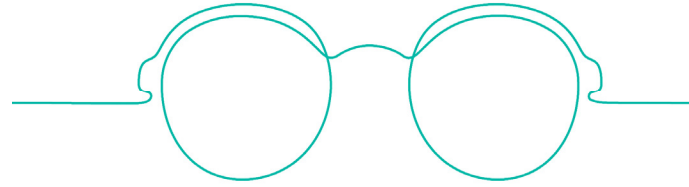


وثيقة الضمان الصحي الأساسية النظارات الطبية لعمر 14 سنة



هل التأمين يغطي النظارات الطبية لعمر 20 سنة في الوثيقة الجديدة؟

تغطي وثيقة الضمان الصحي الأساسية تكاليف
النظارات الطبية حتى عمر 14 سنة بحد أقصى 400 ريال
خلال مدة الوثيقة وذلك للوثائق الجديدة والمجددة.



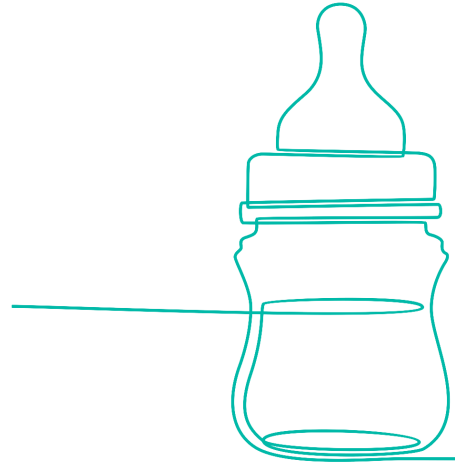
وثيقة الضمان الصحي الأساسية حليب الأطفال



هل يحق لي صرف حليب أطفال عن طريق شركة التأمين؟

وثيقة الضمان الصحي الأساسية تغطي حليب الأطفال حسب ضوابط الاحتياج لصرف حليب الأطفال للرضع المحتاجين إليه طبيًا حتى عمر 24 شهر ، كما يمكنكم الاطلاع على هذه الضوابط (ملحق 5) من خلال الرابط.

<https://chi.gov.sa/AboutCCHI/Rules/document/15-04-2018.pdf>



وثيقة الضمان الصحي الأساسية الاستثناءات



هل يمكنني صرف أدوية السمنة مثل رسبلسس و أوزومبيك علماً بأن كتلة الجسم (BMI)45 ولا أرغب بعمل عملية تكميم؟

تستثني وثيقة الضمان الصحي الأساسية أي معالجة تتعلق بالسمنة أو البدانة ما عدا تكاليف تغطية عملية جراحة معالجة السمنة المفرطة عن طريق عملية تكميم المعدة فقط في حال تجاوز كتلة الجسم (BMI)45.



هل وثيقة التأمين الصحي تغطي عمليات أطفال الأنابيب؟

تستثني وثيقة الضمان الصحي الأساسية الأجهزة والوسائل والعقاقير والإجراءات أو المعالجة بالهرمونات بهدف تنظيم النسل أو منع الحمل أو حصوله أو العقم أو العجز الجنسي أو نقص الخصوبة أو التخصيب بواسطة الأنابيب أو أي وسائل أخرى للتلقيح الاصطناعي.



وثيقة الضمان الصحي الأساسية الإلزامية



هل يمكن للشخص الحصول على أكثر من تأمين
صحي؟ تأمين من العمل الخاص بي وتأمين من
عمل الوالدين؟

يلزم بأن يكون لكل مؤمن له (مستفيد) تأمين واحد فقط.



#اسأل_الضمان

920001177 | www.chi.gov.sa      SaudiCHI